

mectron

→ PIEZOSURGERY® MEDICAL
INSERTS CHIRURGICAUX



PIEZOSURGERY® MEDICAL → UN ÉVENTAIL COMPLET D'APPLICATIONS

PIEZOSURGERY® *plus* est un outil complet, qui s'adapte aux possibilités les plus variées, de la chirurgie maxillo-faciale à la neurochirurgie.

→ COMPLET

- Précision de coupe et puissance
- Efficacité élevée
- Technologie de pointe



→ APPLICATIONS CHIRURGICALES

→ PIEZOSURGERY® plus

→ PIEZOSURGERY® flex

→ CHIRURGIE MAXILLO-FACIALE ET

STOMATOLOGIE



→ OTO-RHINO-LARYNGOLOGIE



→ CHIRURGIE PLASTIQUE ET

RECONSTRUCTIVE



→ CHIRURGIE DE LA MAIN



→ CHIRURGIE DU PIED



→ NEUROCHIRURGIE



→ CHIRURGIE RACHIDIENNE



→ ORTHOPÉDIE



→ CHIRURGIE THORACIQUE



PIEZOSURGERY® flex est un outil essentiel. Le contrôle optimal, la précision de coupe et la facilité d'utilisation qu'il offre font de cet appareil votre passeport pour une nouvelle ère de la chirurgie.

→ ESSENTIEL

- Précision de coupe et contrôle
- Compact et portable
- Facile à utiliser



PIEZOSURGERY® *medical*

PIÈCE À MAIN STANDARD



- Contrôle intra-opératoire et sensibilité chirurgicale améliorés
- Facilité de coupe d'ostéotomie



POUR ÊTRE UTILISÉE AVEC LES DEUX DISPOSITIFS

La pièce à main PIEZOSURGERY® *medical*, dénommée également *pièce à main standard*, peut être utilisée avec les deux dispositifs médicaux mectron: PIEZOSURGERY® *plus* (canal 1) et PIEZOSURGERY® *flex*.



PIEZOSURGERY® *medical+* → PIÈCE À MAIN PLUS

- Performances maximales avec les os les plus minéralisés
- Efficacité maximale tout au long de la profondeur de la découpe

PIÈCE À MAIN
PLUS



→ POUR ÊTRE UTILISÉE AVEC PIEZOSURGERY® *plus*

La pièce à main PIEZOSURGERY® *medical+*, dénommée également *pièce à main plus*, peut être utilisée avec le dispositif PIEZOSURGERY® *plus* (canal 2).

→ POUR ÊTRE UTILISÉE AVEC INSERTS LONGS

La pièce à main PIEZOSURGERY® *medical+* peut être utilisée avec les inserts longs, muni d'un prolongement et d'une gaine pour préserver les structures fragiles et les tissus mous. Les inserts longs permettent d'effectuer des chirurgies dans des sites anatomiques difficilement accessibles avec des inserts courts.

INSERTS CHIRURGICAUX

→ LE MAXIMUM DE LA QUALITÉ

Pendant l'intervention chirurgicale, un insert à ultrasons oscille jusqu'à 36.000 fois par seconde.

C'est pour cela que les inserts mectron ne sont fabriqués qu'à partir d'acier inoxydable de qualité médicale, et que chaque insert à ultrasons est testé par une procédure en 12 étapes avant d'être considéré digne de porter notre nom.



→ TRAITEMENTS THERMIQUES

Confèrent aux inserts chirurgicaux bruts la dureté, la résistance à la corrosion, et la réponse élastique aux vibrations nécessaires.

→ AIGUISAGE ET REVÊTEMENT DE LA SURFACE

La précision de la découpe de l'affûteuse propriétaire CNC à 5 dimensions atteint 0,1 µm. On emploie différents traitements de surface selon les indications chirurgicales: par exemple, le revêtement diamanté de la surface avec des diamants de différentes granulométries.

→ MARQUAGE

Chaque insert chirurgical est gravé au laser. Le code gravé sur le corps de l'insert chirurgical assure une sécurité supérieure.

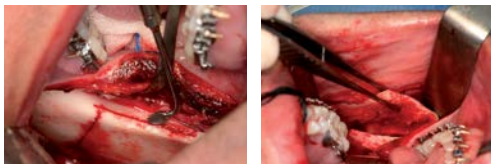
→ CONTRÔLE DE QUALITÉ

Les inserts chirurgicaux sont contrôlés un par un tout au long du procédé de fabrication. Les tests vont du contrôle dimensionnel de l'insert brut jusqu'à l'inspection visuelle du produit fini.

INSERTS CHIRURGICAUX

→ LE MAXIMUM DE LA VARIÉTÉ

Ostéotomie, ostéoplastie, forage, polissage: les inserts chirurgicaux PIEZOSURGERY® *medical* sont en mesure de satisfaire la plus vaste gamme d'exigences. Quel que soit votre choix, ils ont tous un point commun: ils offrent les meilleures prestations sur le marché.



→ OSTÉOTOMIE SAGITTALE
MANDIBULAIRE

NEUROCHIRURGIE

→ REMODELAGE
FRONTAL ET
CRÂNIEN EN
PÉDIATRIE

→ STANDARD

PAM STD

MT1-10

→ CRANIOTOMIE

→ STANDARD

PAM STD PAM PLUS

MT1-10 MT4-10 +

→ CHIRURGIE
ENDOSCOPIQUE
TRANSPHÉNOÏDALE*

→ STANDARD

PAM PLUS

MP6 L

→ OPTIONNEL

PAM STD PAM PLUS

MT15-10 MT4-10 +

MT65-10

→ OPTIONNEL

PAM STD

MT1-20

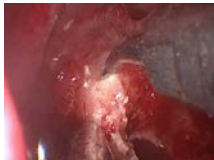
MT65-10

→ OPTIONNEL

PAM PLUS

MP5 L

*chirurgie antérieure de la base
du crâne



→ CHIRURGIE RACHIDIENNE

→ LAMINOPLASTIE
À CIEL OUVERT

→ STANDARD

PAM PLUS

MT4-10 +

MP4 +

→ RÉSECTION
OSTÉOPHYTE (ACDF)

→ STANDARD

PAM PLUS

MT4-10 +

MP4 +

→ CORPECTOMIE
CERVICALE

→ STANDARD

PAM PLUS

MT4-10 +

→ LAMINOTOMIE -
HEMILAMINOTOMIE

→ STANDARD

PAM STD

PAM PLUS

MT1-10

MT4-10 +

→ LAMINECTOMIE

→ STANDARD

PAM STD

PAM PLUS

MT1-10

MT4-10 +

→ OPTIONNEL

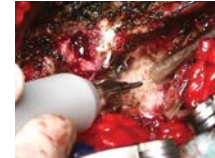
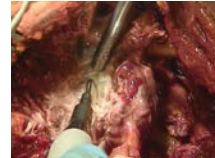
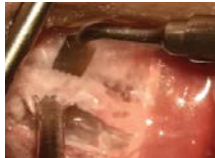
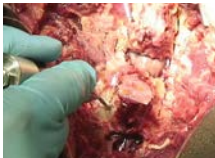
PAM STD

MT1-20

→ OPTIONNEL

PAM STD

MT1-20



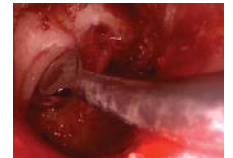
OTO-RHINO-LARYNGOLOGIE

ENDOSCOPIE TRANSNASALE

→ DACRYOCYSTO-RHINOSTOMIE	→ CHIRURGIE ENDOSCOPIQUE DES SINUS	→ SPHÉNOÏDOTOMIE	→ CHIRURGIE ENDOSCOPIQUE TRANSPHÉNOÏDALE	→ DÉCOMPRESSION (orbitaire, nerf optique, artère carotide interne)	→ CHIRURGIE ENDOSCOPIQUE DE L'OREILLE*
→ STANDARD	→ STANDARD	→ STANDARD	→ STANDARD	→ STANDARD	→ STANDARD
PAM STD	PAM PLUS	PAM PLUS	PAM PLUS	PAM PLUS	PAM STD
MP3 - a30	MP5 L	MP6 L	MP6 L	MP6 L	MP3 - a30
→ OPTIONNEL	→ OPTIONNEL	→ OPTIONNEL	→ OPTIONNEL	→ OPTIONNEL	→ OPTIONNEL
PAM PLUS	PAM PLUS	PAM PLUS	PAM PLUS	PAM PLUS	PAM STD
MP4 +	MP6 L	MP5 L	MP5 L	MP5 L	MP2

OTOLOGIE

*atticotomie



CHIRURGIE TÊTE ET COU

→ TECHNIQUE
CAVITÉ FERMÉE*

→ TECHNIQUE
CAVITÉ OUVERTE*

→ DÉCOMPRESSION
(nerf facial, sac endo-
lymphatique)

→ MANDIBULÉCTOMIE

→ MANDIBULOTOMIE

→ MAXILLÉCTOMIE

→ STANDARD

→ STANDARD

→ STANDARD

→ STANDARD

→ STANDARD

→ STANDARD

PAM PLUS

PAM PLUS

PAM STD

PAM STD

PAM PLUS

PAM STD

PAM PLUS

PAM STD

PAM PLUS

MP4 +

MP4 +

MP3 - a30

MT1-10

MT4-10 +

MT1-10

MT4-10 +

MT1-10

MT4-10 +

→ OPTIONNEL

→ OPTIONNEL

→ OPTIONNEL

PAM STD

PAM STD

PAM PLUS

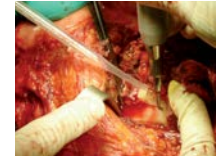
MP3 - a30

MP3 - a30

MP4 +

*canaloplastie, antrotomie,
tympantomie postérieure

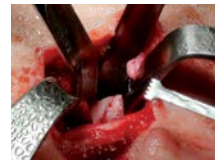
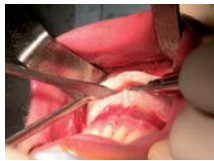
*exposition du nerf facial et des
canaux semi-circulaires



CHIRURGIE MAXILLO-FACIALE

ORTHOGNATHIQUE

<p>→ OSTÉOTOMIE PAR CLIVAGE SAGITTAL</p> <p>→ STANDARD</p> <p>PAM STD PAM PLUS</p> <p>MT1-10 MT4-10 +</p>	<p>→ OSTÉOTOMIE LE FORT I</p> <p>→ STANDARD</p> <p>PAM STD PAM PLUS</p> <p>MT1-10 MT4-10 +</p>	<p>→ OSTÉOTOMIE MENTONNIÈRE</p> <p>→ STANDARD</p> <p>PAM STD PAM PLUS</p> <p>MT1-10 MT4-10 +</p>	<p>→ RHINOPLASTIE</p> <p>→ STANDARD</p> <p>PAM STD</p> <p>MT7-3 MP2</p> <p>→ OPTIONNEL</p> <p>PAM STD</p> <p>MT15-10 *MT7-3/UNIVR (approche ouverte et fermée), MP2 (gibbotomia), MT15-10 (approche percutanée)</p>	<p>→ CONDYLÉCTOMIE/ EMINÉCTOMIE</p> <p>→ STANDARD</p> <p>PAM STD PAM PLUS</p> <p>MT1-10 MT4-10 +</p> <p>→ OPTIONNEL</p> <p>PAM STD</p> <p>MT1-20</p>	<p>→ OSTÉOTOMIE DE L'ANGLE MANDIBULAIRE</p> <p>→ STANDARD</p> <p>PAM STD</p> <p>MT2R-4 MT2L-4</p>
---	--	--	---	--	---



ORBITE

→ TECHNIQUE
D'ÉLEVATION
SINUSIENNE
MAXILLAIRE

→ STANDARD

PAM STD

MP2

MF1

MF6

→ OPTIONNEL

PAM STD

MF3

→ OSTÉOTOMIE
PROCHE DE TISSUS
MOUS DÉLICATS*

→ STANDARD

PAM STD

MF1

→ OPTIONNEL

PAM STD

MF3

*nerfs, dure-mère, vaisseaux

→ EXTRACTION

→ STANDARD

PAM STD

MT3-8

→ OPTIONNEL

PAM STD

MT3-20

→ ORBITOTOMIE
LATÉRALE

→ STANDARD

PAM STD

PAM PLUS

MT1-10

MT4-10 +

→ OPTIONNEL

PAM STD

PAM PLUS

MT2R/L-4

MP2

→ DÉCOMPRESSION
ORBITAIRE

→ STANDARD

PAM STD

MT1-10

→ OPTIONNEL

PAM STD

PAM PLUS

MT2R/L-4

MP6 L

MP2



CHIRURGIE DE LA MAIN

→ ARTHRODÈSE
DE L'ARTICULATION
INTERPHALANGIENNE

→ STANDARD

PAM STD

MT1S-10

→ ARTHROPLASTIE
DE L'ARTICULATION
INTERPHALANGIENNE

→ STANDARD

PAM STD

MT1S-10

MF2

→ OSTÉOTOMIE
CORRECTIVE
PHALANGIENNE

→ STANDARD

PAM STD

MT1S-10

→ OPTIONNEL

PAM STD

MT1-10

→ OPTIONNEL

PAM STD

MT1-10

MF4

MF5

→ OPTIONNEL

PAM STD

MT1-10



CHIRURGIE DU POIGNET

→ ARTHRODÈSE
DE L'ARTICULATION
CARPO-
MÉTACARPIENNE

→ STANDARD

PAM STD

MT1-20

→ ARTHRODÈSE DES
QUATRE COINS

→ STANDARD

PAM STD

MT1S-10

→ EXCISION DE
L'EXOSTOSE / DE
L'OSTÉOPHYTE

→ STANDARD

PAM STD

MT1-10

MP2

→ OSTÉOTOMIES
CORRECTIVES
RADIALES

→ STANDARD

PAM STD

MT1S-10

→ ARTHRODÈSE
TOTALE DU POIGNET

→ STANDARD

PAM PLUS

MT4-10+

→ OPTIONNEL

PAM STD

MT1-10

→ OPTIONNEL

PAM STD

MT1-10

→ OPTIONNEL

PAM STD

MT1S-10

→ OPTIONNEL

PAM STD

MT1-10

PAM PLUS

MT4-10 +

→ OPTIONNEL

PAM STD

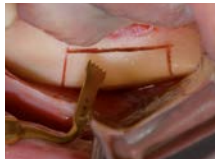
MT1-10

MT1S-10



CHIRURGIE PLASTIQUE ET RECONSTRUCTIVE

→ GREFFE OSSEUSE DE CALVARIA	→ GREFFE OSSEUSE INTRABUCCALE	→ GREFFE OSSEUSE RADIALE	→ GREFFE OSSEUSE DE LA CRÊTE ILIAQUE	→ GREFFE OSSEUSE DU VOLET LIBRE DU PÉRONÉ
→ STANDARD	→ STANDARD	→ OPTIONNEL	→ STANDARD	→ STANDARD
PAM STD	PAM STD	PAM STD	PAM STD	PAM STD
MT1-10	MT1S-10 MT2R/L-4	MT1-10 MP2	MT1S-10 MP1	MT1-10 MP1
→ OPTIONNEL	MP1 MF4		→ OPTIONNEL	→ OPTIONNEL
PAM STD			PAM STD	PAM STD PAM PLUS
MT1S-10			MT1-10	MT1-10 MT4-10 +
MP2			MT1S-10 MT4-10 +	MP2
MF1				



→ INSERTS CHIRURGICAUX POUR PERFORATION

→ VIS, Ø 1.0 mm	→ VIS, Ø 1.3 mm	→ VIS, Ø 1.5 mm	→ VIS, Ø 2.0 mm	→ VIS, Ø 2.3 mm	→ VIS, Ø 2.7 mm
→ STANDARD	→ STANDARD	→ STANDARD	→ STANDARD	→ STANDARD	→ STANDARD
PAM STD	PAM STD	PAM STD	PAM STD	PAM STD	PAM STD
MD2-08	MD2-08	MD2-10	MD3-14 (Maxillaire)	MD3-16	MD3-18
			MD3-16 (Mandibule)		
		→ OPTIONNEL		→ OPTIONNEL	
		PAM STD		PAM STD	
		MD3-12		MD3-18	



INSERTS CHIRURGICAUX

POUR LE PIÈCE À MAIN STANDARD

→ OSTÉOTOMIE

Inserts de plusieurs formes et dimensions: angulaires et courbes, dessinés pour réaliser en toute sécurité des ostéotomies même dans des régions anatomiques difficilement accessibles.
 → Épaisseur de la tranche de coupe de 0.35 à 0.6 mm
 → Profondeur de l'ostéotomie jusqu'à 20 mm



→ OSTÉOPLASTIE

Inserts courbes au profil effilé, pour le remodelage osseux et le drainage des fragments osseux.



→ PERFORATION

Inserts permettant la réalisation de cavités extrêmement précises, évitant au maximum les risques de nécrose osseuse.
 → Diamètre des pointes de 0.8 à 1.8 mm



→ DIAMANTÉS

Inserts de plusieurs formes et dimensions, angulaires et courbes, aux pointes de plusieurs formes et diamants de différentes granulométries, pour finaliser les ostéotomies dans des régions anatomiques particulièrement délicates.



INSERTS CHIRURGICAUX POUR OSTÉOTOMIE

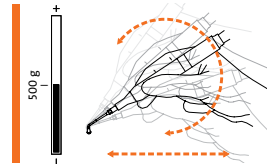
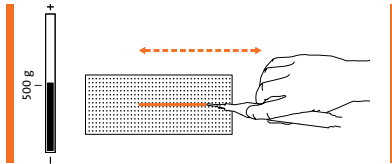
MT1-10

Micro-scie à os
Longueur utile: 10 mm
Larg. tranchante: 4 mm
Epais. tranchante: 0.55 mm



UNIVR

Micro-scie à os avec profil cambré
Long. tige: 30 mm
Longueur utile: 5 mm
Largeur palette: 4.5 mm
Epais. tranchante: 0.5 mm



Chirurgie réalisée par: Dr. S. Stea et Dr. P. Biondi, Unité de Chirurgie Maxillo-Faciale, Hôpital Maria Cecilia, Cotignola, Ravenna, Italie

→ INSERTS CHIRURGICAUX POUR OSTÉOTOMIE

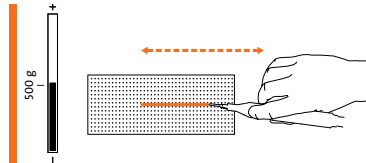
→ MT1S-10

Micro-scie à os
Longueur utile: 10 mm
Larg. tranchante: 3 mm
Epais. tranchante: 0.35 mm



→ MT1-20

Micro-scie à os
Longueur utile: 20 mm
Larg. tranchante: 4 mm
Epais. tranchante: 0.6 mm



→ **MT2L-4**

Micro-scie courbée à gauche
Longueur utile: 4 mm
Larg. tranchante: 4 mm
Epais. tranchante: 0.6 mm



→ **MT2R-4**

Micro-scie courbée à droite
Longueur utile: 4 mm
Larg. tranchante: 4 mm
Epais. tranchante: 0.6 mm



Chirurgie réalisée par: Dr. P. Nordera, Unité de Chirurgie Maxillo-Faciale, Hôpital San Bortolo, Vicenza, Italie

→ INSERTS CHIRURGICAUX POUR OSTÉOTOMIE

→ MT3-8

Scalpel plat

Longueur utile: 8 mm

Larg. tranchante: 1.4 > 2 mm

Epais. tranchante: 0.5 mm



→ MT3-20

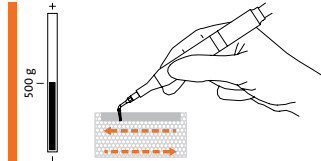
Scalpel plat

Longueur utile: 20 mm

Long. tranchante: 10 mm

Larg. tranchante: 1.8 > 2.4 mm

Epais. tranchante: 0.6 mm



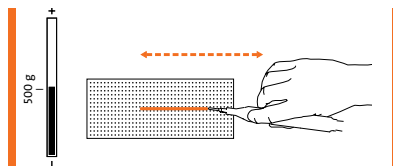
→ **MT6S-10**

Micro-scie à os
Longueur utile: 10 mm
Larg. tranchante: 4 mm
Epais. tranchante: 0.35 mm



→ **MT7-3**

Micro-scie à os
Long. tige: 33 mm
Longueur utile: 3 mm
Larg. tranchante: 3.5 mm
Epais. tranchante: 0.8 mm



→ INSERTS CHIRURGICAUX POUR OSTÉOPLASTIE

→ MP1

Scalpel extrémité trapézoïdale
Larg. scalpel extrémité: 3 mm
Larg. scalpel côtés: 4 mm
Epais. scalpel: 0.8 mm



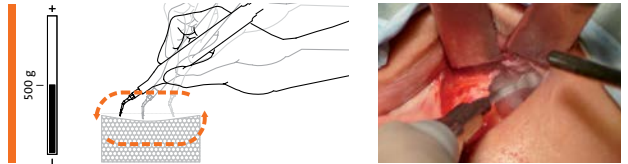
→ MP2

Scalpel extrémité ronde
Long. tige: 15 mm
Ø 4 mm
Epais. scalpel: 0.8 mm



→ MP3-a30

Scalpel extrémité ronde
Long. tige: 22 mm
Ø 2.4 mm
Angle du scalpel: 30°



INSERTS CHIRURGICAUX POUR PERFORATION

→ MD2-08
Ø 0.8 mm

→ MD2-10
Ø 1.0 mm

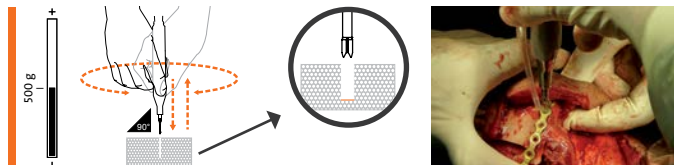
→ MD3-12
Ø 1.2 mm

→ MD3-14
Ø 1.4 mm

→ MD3-16
Ø 1.6 mm

→ MD3-18
Ø 1.8 mm

Extrémité en cylindre affilé pour micro-perforation, Longueur utile: 12 mm



Chirurgie réalisée par: Dr. L. Calabrese, Unité de Chirurgie Oropharyngée, Hôpital IEO, Milano, Italie

→ INSERTS CHIRURGICAUX DIAMANTÉS

→ MF1

Scalpel plat diamanté
Long. scalpel: 4 mm
Larg. tranchante: 2.9 mm
Epais. tranchante: 1 mm



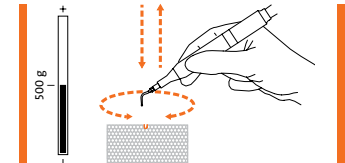
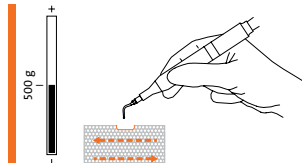
→ MF2

Extrémité cylindrique diamantée
Longueur utile: 12 mm
Ø 2.4 mm



→ MF3

Extrémité ronde diamantée
Longueur utile: 9 mm
Ø 1.7 mm



MF4

Extrémité conique diamantée
Longueur utile: 10 mm
Ø 1.4 > 0.6 mm



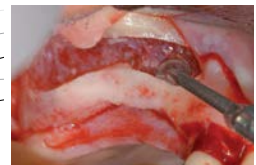
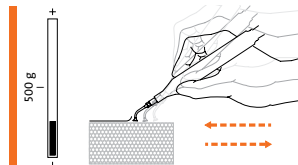
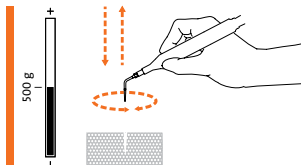
MF5

Extrémité en tronç et conique
diamantée
Longueur utile: 20 mm
Ø 2.8 > 2.2 mm



MF6

Compresseur conique
Longueur utile: 15 mm
Ø 5 mm



Chirurgie réalisée par: Prof. R. Bertolai et Dr. C. Catelani, Unité de Chirurgie Maxillo-Faciale, Hôpital CTO, Firenze, Italie

Chirurgie réalisée par: Prof. T. Vercellotti, Genova, Italie

INSERTS CHIRURGICAUX → POUR LE PIÈCE À MAIN PLUS

→ OSTÉOTOMIE

Inserts de plusieurs formes et dimensions:
angulaires et courbes, dessinés pour réaliser en
toute sécurité des ostéotomies même dans des
régions anatomiques difficilement accessibles.
→ Épaisseur de la tranche de coupe de 0.35 à
0.6 mm
→ Profondeur de l'ostéotomie jusqu'à 20 mm
→ Longueur tige jusqu'à 10 cm



→ OSTÉOPLASTIE

Inserts courbes au profil effilé,
pour le remodelage osseux
et le drainage des fragments
osseux.
→ Longueur tige jusqu'à 10 cm



→ INSERTS CHIRURGICAUX POUR OSTÉOTOMIE

→ PIÈCE À MAIN PLUS

→ MT4-10 +

Micro-scie à os
Longueur utile: 10 mm
Larg. tranchante: 4 mm
Epais. tranchante: 0.55 mm



→ MT5-10 L

Micro-scie à os longue
Longueur utile: 10 mm
Larg. tranchante: 3 mm
Epais. tranchante: 0.55 mm
Long. tige: 106 mm



→ MT5-10 L - LES PIÈCES



→ INSERTS CHIRURGICAUX POUR OSTÉOPLASTIE

→ MP4 +

Scalpel extrémité ronde
Longueur utile: 10 mm
Ø 4 mm
Epais. scalpel: 0.33 mm



→ MP5 L

Scalpel longue extrémité ronde
Longueur utile de l'insert: 10 mm
Ø 4 mm
Epais. scalpel: 0.33 mm
Longueur utile: 98 mm



→ MP5 L - LES PIÈCES



→ **MP6 L**

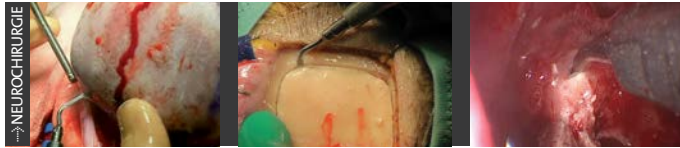
Scalpel longue extrémité trapézoïdale
Longueur utile de l'insert: 6 mm
Épais. scalpel: 0.28 mm
Angle du scalpel: 45°
Longueur utile: 112 mm



→ **MP6 L -
LES PIÈCES**



→ RÉFÉRENCES PHOTO



→ NEUROCHIRURGIE
Prof. G. Iannetti, Université
Hôpital „La Sapienza“, Roma,
Italie

Dr. M. Caldarelli, Hôpital
Gemelli, Roma, Italie

Dr. C. Guastella et Dr. M.
Locatelli, Hôpital „Policlinico“,
Milano, Italie



→ CHIRURGIE
RACHIDIENNE
Dr. M. Dobran, Hôpital
„Ospedali Riuniti“, Ancona,
Italie

Dr. G. Catapano, Hôpital „G.
Rummo“, Benevento, Italie

Dr. G. Catapano, Hôpital „G.
Rummo“, Benevento, Italie

Dr. F. Mussa, Hôpital „Meyer“,
Firenze, Italie

Dr. M. Dobran, Hôpital
„Ospedali Riuniti“, Ancona,
Italie



→ OTO-RHINO-
LARYNGOLOGIE
Prof. L. Presutti, Hôpital
„Policlinico“, Modena, Italie

Dr. F. Pagella, Hôpital San
Matteo, Pavia, Italie

Dr. F. Pagella, Hôpital San
Matteo, Pavia, Italie

Prof. L. Presutti, Hôpital
„Policlinico“, Modena, Italie

Dr. F. Pagella, Hôpital San
Matteo, Pavia, Italie

Prof. L. Presutti, Hôpital
„Policlinico“, Modena, Italie

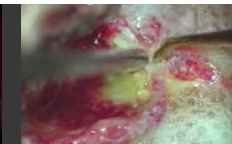
→OTO - RHINO -
LARYNGOLOGIE



Prof. C. Modugno, Hôpital
Sant'Orsola Malpighi,
Bologna, Italie



Dr. James Cinberg, USA



Prof. C. Modugno, Hôpital
Sant'Orsola Malpighi,
Bologna, Italie

→CHIRURGIE TÊTE
ET COU



Prof. L. Chiarini, Hôpital
„Policlinico“, Modena, Italie



Dr. L. Calabrese, Hôpital
„IEO“, Milano, Italie



Dr. A. Campobassi, Hôpital
AUSL, Cesena, Italie

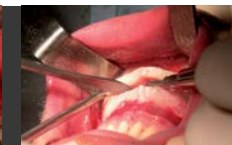
→CHIRURGIE
MAXILLO-FACIALE



Dr. S. Stea, Hôpital Maria
Cecilia, Cotignola (RA), Italie



Prof. P.F. Nocini et Prof. D.
Bertossi, Université Hôpital,
Verona, Italie



Prof. R. Bertolai et Dr. C.
Catelani, Hôpital CTO,
Firenze, Italie



Prof. M. Robiony, Université
Hôpital, Udine, Italie



Prof. P. Cascone et Dr.
F. Spallaccia, Université
Hôpital „La Sapienza“,
Roma, Italie



Prof. M. Robiony, Université
Hôpital, Udine, Italie

→ RÉFÉRENCES PHOTO

→ CHIRURGIE
MAXILLO-FACIALE



Prof. T. Vercellotti,
Genova, Italie



Prof. J.L. Béziat, Université
Hôpital, Lyon, France



Prof. T. Vercellotti,
Genova, Italie



Prof. J.L. Béziat, Université
Hôpital, Lyon, France



Prof. L. C. Clauser et Dr. M.
Galiè, Université Hôpital,
Ferrara, Italie

→ CHIRURGIE DE
LA MAIN



Prof. M.I.Rossello, Dr. E.
Pamelin, Dr. E. Machi et
Dr. A. Zoccolan, Hôpital San
Paolo, Savona, Italie



Prof. M.I.Rossello, Dr. E.
Pamelin, Dr. E. Machi et
Dr. A. Zoccolan, Hôpital San
Paolo, Savona, Italie



Prof. M.I.Rossello, Dr. E.
Pamelin, Dr. E. Machi et
Dr. A. Zoccolan, Hôpital San
Paolo, Savona, Italie

→ CHIRURGIE DU
POIGNET



Prof. M.I.Rossello, Dr. E.
Pamelin, Dr. E. Machi et
Dr. A. Zoccolan, Hôpital San
Paolo, Savona, Italie



Prof. M.I.Rossello, Dr. E.
Pamelin, Dr. E. Machi et
Dr. A. Zoccolan, Hôpital San
Paolo, Savona, Italie



Prof. M.I.Rossello, Dr. E.
Pamelin, Dr. E. Machi et
Dr. A. Zoccolan, Hôpital San
Paolo, Savona, Italie



Prof. M.I.Rossello, Dr. E.
Pamelin, Dr. E. Machi et
Dr. A. Zoccolan, Hôpital San
Paolo, Savona, Italie



Prof. M.I.Rossello, Dr. E.
Pamelin, Dr. E. Machi et
Dr. A. Zoccolan, Hôpital San
Paolo, Savona, Italie

→ CHIRURGIE
 RECONSTRUCTIVE



Prof. J.L. Béziat, Université
 Hôpital, Lyon, France



Prof. T. Vercellotti,
 Genova, Italie



Prof. T. Vercellotti,
 Genova, Italie



Prof. M.I.Rossello, Dr. E.
 Pamelin, Dr. E. Machi et
 Dr. A. Zoccolan, Hôpital San
 Paolo, Savona, Italie



Prof. M.I.Rossello, Dr. E.
 Pamelin, Dr. E. Machi et
 Dr. A. Zoccolan, Hôpital San
 Paolo, Savona, Italie



Dr. L. Calabrese, Hôpital
 „IEO“, Milano, Italie

→ INSERTS POUR
 PERFORATION



Prof. M.I.Rossello, Dr. E.
 Pamelin, Dr. E. Machi et
 Dr. A. Zoccolan, Hôpital San
 Paolo, Savona, Italie



Prof. M.I.Rossello, Dr. E.
 Pamelin, Dr. E. Machi et
 Dr. A. Zoccolan, Hôpital San
 Paolo, Savona, Italie



Dr. L. Calabrese, Hôpital
 „IEO“, Milano, Italie



Dr. L. Calabrese, Hôpital
 „IEO“, Milano, Italie



Prof. M.I.Rossello, Dr. E.
 Pamelin, Dr. E. Machi et
 Dr. A. Zoccolan, Hôpital San
 Paolo, Savona, Italie



Prof. M.I.Rossello, Dr. E.
 Pamelin, Dr. E. Machi et
 Dr. A. Zoccolan, Hôpital San
 Paolo, Savona, Italie

→ PRODUITS



→ ACCESSOIRES

		→ PS plus 05170003	→ PS flex 05170002
PAM POUR LE CANAL PLUS	03120219	●	
CLÉ POUR LE CANAL PLUS	02900116	●	
CLÉ POUR LES EXTENSIONS DES INSERTS*	02900115	●	
PAM POUR LE CANAL STANDARD	03120127	●	●
CLÉ POUR LE CANAL STANDARD	02900080	●	●
KIT D'IRRIGATION (10 PIECES)	03230008	●	●
VALISE TROLLEY	04440018	●	
CHARIOT	03540009	●	●

→ CONTENEURS POUR LE NETTOYAGE ET LA STÉRILISATION

CUVE POUR STÉRILISATION	02080016	●	●
COUVERCLE POUR CUVE	02080017	●	●
FILTRE STÉRILISATION PAPIER (100 PIECES)	00420008	●	●
CASSETTE DE STÉRILISATION	04610005	●	●
COUVERCLE POUR CASSETTE	02080015	●	●
ADAPTATEUR POUR LES PIÈCE À MAIN	04610008	●	●
FILTRE POUR ADAPTATEUR	04590006	●	●

* INSERTS LONGS: MT5-10 L (03600009), MP5 L (03610008), MP6 L (03610009)

→ PIÈCES DE RECHANGE

		→ PS plus 0517003	→ PS flex 0517002
CÂBLE D'ALIMENTATION ÉLECTRIQUE	00050020	●	●
PÉDALE POUR LE PS plus	04620004	●	
PÉDALE POUR LE PS flex	04620003		●
POMPES PÉRISTALTIQUES	03210006	●	
TIGE DE SUPPORT DE LA POCHÉ D'IRRIG.	01380002	●	●
PROTECTION POUR CONNECTEUR DE PAM	03150086	●	●





→ PS plus 05170003

→ PS flex 05170002

→ INSERTS CHIRURGICAUX

OSTEOTOMIE

MT1-10 03600001

PAM STD
03120127

PAM PLUS
03120219

PAM STD
03120127

●

●

MT15-10 03600007

●

●

MT1-20 03600002

●

●

MT2R-4 03600003

●

●

MT2L-4 03600004

●

●

MT3-8 03600005

●

●

MT3-20 03600006

●

●

UNIVR 03600008

●

●

MT65-10 03600011

●

●

MT7-3 03600012

●

●

MT4-10 + 03600010

●

MT5-10 L 03600009

●

OSTÉOPLASTIQUE

MP1 03610001

●

●

MP2 03610002

●

●

MP3-a30 03610003

●

●

MP4 + 03610007

●

MP5 L 03610008

●

MP6 L 03610009

●

PERFORATION

MD2-08 03620010

●

●

MD2-10 03620004

●

●

MD3-12 03620005

●

●

MD3-14 03620006

●

●

MD3-16 03620007

●

●

MD3-18 03620008

●

●

→ PS plus 05170003

→ PS flex 05170002

→ INSERTS CHIRURGICAUX

DIAMANTÉS

			PAM STD 03120127	PAM PLUS 03120219	PAM STD 03120127
MF1	03630001	●	●	●	
MF2	03630002	●	●	●	
MF3	03630003	●	●	●	
MF4	03630004	●	●	●	
MF5	03630005	●	●	●	
MF6	03630006	●	●	●	



mectron s.p.a.,
via Loreto 15/A, 16042 Carasco (Ge), Italie,
tél +39 0185 35361, fax +39 0185 351374

DISTRIBUTEUR:

Collin SA, 3 rue de Robinson - CS 20016 - 92227 Bagneux Cedex, France,
tél 01 49 08 08 88, fax 01 49 08 08 89
www.collinmedical.fr, info@collinmedical.fr

 www.mectron.com – piezosurgery@mectron.com

© Copyright mectron S.p.A., Carasco, Italie.
Tous droits réservés. Les textes, images, photos et graphiques des brochures mectron sont protégés par le droit d'auteur et par d'autres dispositions légales en matière de protection. Sans autorisation écrite de mectron S.p.A., le contenu ne peut être copié, diffusé, modifié ou rendu accessible à des tiers à des fins commerciales.

Les dispositifs médical PIEZOSURGERY® plus réf. 05170003 et PIEZOSURGERY® flex réf. 05170002 et les inserts réf. 03600001 à 12 / 03610001 à 3 - 03610007 à 9 / 03620004 à 10 / 03630001 à 6: classe II a. Produits de santé portant à ce titre le marquage CE 0051. Indication: découpe de l'os. Précaution: ne pas utiliser les dispositifs médical sur des patients porteurs de stimulateurs cardiaques (pacemaker) ou d'autres dispositifs électroniques implantables. Lire attentivement la notice.